

Fogbeültetés tíz év garanciával

Nyugodt zöld oázis – mint egy üdüőlőhely. A szekszárdi „Dr. Halász” Fogpótlás- és Implantátum-Centrum várója télikert. A várót övező fák árnyékában beszélgetünk az ismert magánklinika vezetőjével, dr. Halász Zsolttal.

– Az országos médiában Szekszárd városáról a neves borok miatt hallani, de az önök klinikáját és az itt megforduló hírességeket is gyakran említik. Nem gondoltam, hogy egy kisvárosban ilyen színvonalú klinika fogad. Miért itt valósította meg álmait és nem egy nagyvárosban.

– Tanulmányaim során sem vetődött fel, hogy ne térjek vissza. Legelőször 1990-ben kaptam Németországi állásajánlatot stuttgarti ösztöndíjam idején, de életterem kedves, baráti légköre fontosabb volt. Persze bíztam magamban: majd megteremttem itt magam,

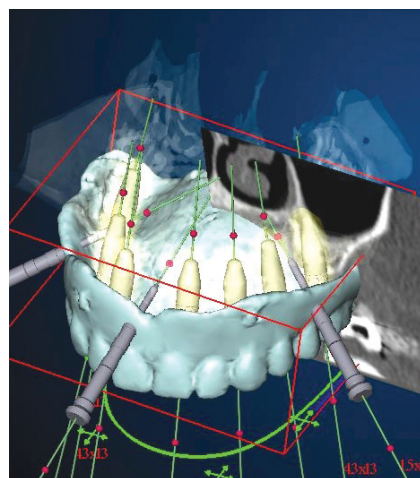


Dr. Halász Zolt: ha kiemelkedőt alkotok, ország-világ minden részéről úgysis felkeresnek. Bárki bármilyen munkát végezzem, ha szívét-lelkét beleadja, és örömet nyújt neki, sikerre van ítélve.

magunk „Amerikáját”. Klinikánk mára 13 fős csapatának igyekszem biztosítani a színvonalas munkahelyet, a jó munkahelyi légkört. Mert ezt érzékelik a pácienseink is. Azon túl, hogy csúcsmínőségű fogpótlásokat kapnak, jól érzik nálunk magukat – ahhoz képest, hogy miért vannak itt. Másrészt, ha kiemelkedőt alkotok, ország-világ minden részéről úgysis felkeresnek. Bárki bármilyen munkát végezzem, ha szívét-lelkét beleadja, és örömet nyújt neki, sikerre van ítélve. Nekem az implantológia a legfőbb hobbim. Hát így történt: biztosan kissé lassabban, mintha a fővárosban dolgoznék. Mára pácienseink kétharmada távolról érkezik. A klinika – ki merem jelteni – Közép-Európában is párját ritkítja.

– Miért pont az implantológia? Milyen jövőt jósol e szakterületnek – s így önmagának?

– A kihívásokkal teli életért érdemes csak élni. A bonyolult, teljesen fogatlan esetek, amilyenekkel főképp foglalkozunk, a szokásos fogorvosi munkánál nagyságrendekkel bonyolultabbak. A legszebb feladatokat az olyan páciensek jelentik, akik már több, akár külföldi fogorvost is megjárta, és sehol sem bíztatták őket az implantációs megoldás kivitelezhetőségével. Szerintem nincs lehetetlen: szakmai felkészültség, csúcstechnika és kitartó, fegyelmezett, nemritkán tökeerős páciens kell a sikerhez. És a jövő, ami már itt is van: képzelje azt, hogy reggel 8 órára elmegy a fogorvoshoz, megtörténik a fogbeültetés, arra egyből rákerül a végleges porcelán fogpótlás, és 9-re még beér a munkahelyére is... ugye mennyire örülne, ha protézise lenne? Mindez a páciensek legújabb „kedvencének” a NobelGuide-technikának köszönhető: komputertomográf (CT) adatok alapján számítógépen az állcsontok tizedmilliméteres felbontású 3D-s képén (CAD) megtervezzük az implantációt. A legapróbb, eddig felderíthetetlen csontrészek is hasznosíthatóvá válnak. Az interneten Svédországba küldött terv alapján legyártják a fűrósablont (Guide). E



Komputertomográf (CT) adatok alapján számítógépen az állcsontok tizedmilliméteres felbontású 3D-s képén (CAD) tervezzük meg az implantációt

kis készüléket a szájba helyezjük, és teljes mértékben ráhagyatkozhatunk: a sablon oly pontosan vezeti az implantációs fúrót, hogy az implantátumok eddig elképzelhetetlen precizitással kerülnek a helyükre. Előnyei a szokásos módszerekkel szemben: könnyebb szebb-jobb fogpótlást készíteni; a beültetés ötször rövidebb ideig tart; az ínyt fel sem kell vágni, így varrni sem. Vérzés, fájdalom-, duzzanat- és utópanaszmentes a gyógyulás. Az eddig elkerülhetetlen csontpótlások fele-kétharmada szükségtelenné válik. A fogpótlás akár előre elkészülhet, s implantációkor azonnal behelyezhető, mert nincs szükség gyógyulási időre sem... és ez még csak az egyik az elérhető csodák közül!

A jövőbe vetett bizalmamat jelzi klinikánk idei bővítése is; próbálunk lépést tartani a megnövekedett igényekkel, megőrizve a családi légkört. (x)

INFO: 06-74-510-885
www.fogpotlasklinika.hu